



Ayuntamiento de  
San Martín de Valdeiglesias

# Noticias

## 1.700 corredores optará por blanco, rosado o tinto, en la ruta de los vinos de MTB

- La organización ha alcanzado el límite de inscripciones con 1.700 corredores para participar en la prueba que se celebrará este domingo en San Martín.
- Los participantes podrán escoger entre uno de los tres recorridos establecidos con diferente grado de dificultad, denominados “Vino Blanco”, “Vino Rosado” y “Vino Tinto”.
- La salida y meta estarán situadas en la avenida Félix Rodríguez de la Fuente, que sufrirá cortes de tráfico intermitentes para facilitar la salida de los participantes.

**4/May/2012.-** Si el tiempo no lo impide, San Martín de Valdeiglesias acogerá este domingo la prueba de primavera de mountain bike denominada “Ruta de los Vinos”, que organiza el club 4 estaciones y que contará con una masiva participación, 1.700 corredores están inscritos, el límite marcado por la organización.

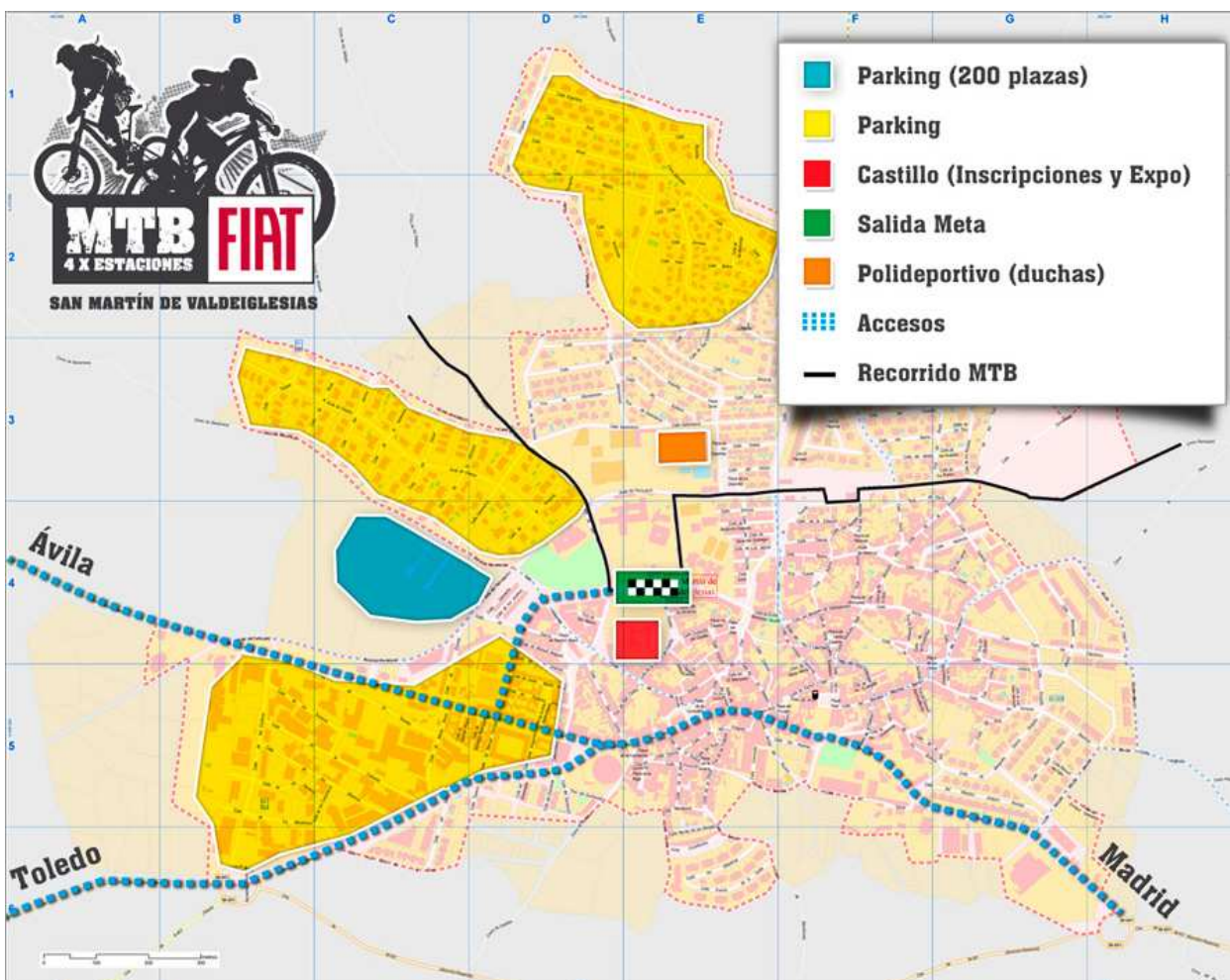
La salida y la meta estarán situadas en la avenida Félix Rodríguez de la Fuente, que sufrirá pequeños cortes de tráfico intermitentes desde las 10 a las 10:30 para facilitar la salida de los participantes. El control y la recogida de dorsales estarán situados en el interior del Castillo de la Coracera, y de una zona para limpiar las bicicletas tras la prueba. Además la concejalía de Deportes pone a disposición de los corredores las duchas del pabellón polideportivo. Policía municipal y Protección Civil, controlarán el tráfico en tramos del casco urbano por los que discurre esta Ruta de los Vinos que cuenta con la colaboración de los socios del club MTB Valdeiglesias.

Los corredores podrán optar por realizar uno de los tres recorridos que ha diseñado la organización, dependiendo de su nivel físico y técnico. Los que tengan más cuerpo optarán por el “Vino Tinto” que, con 61 km. de recorrido, es el circuito más duro que llegará a los márgenes del Pantano de San Juan.

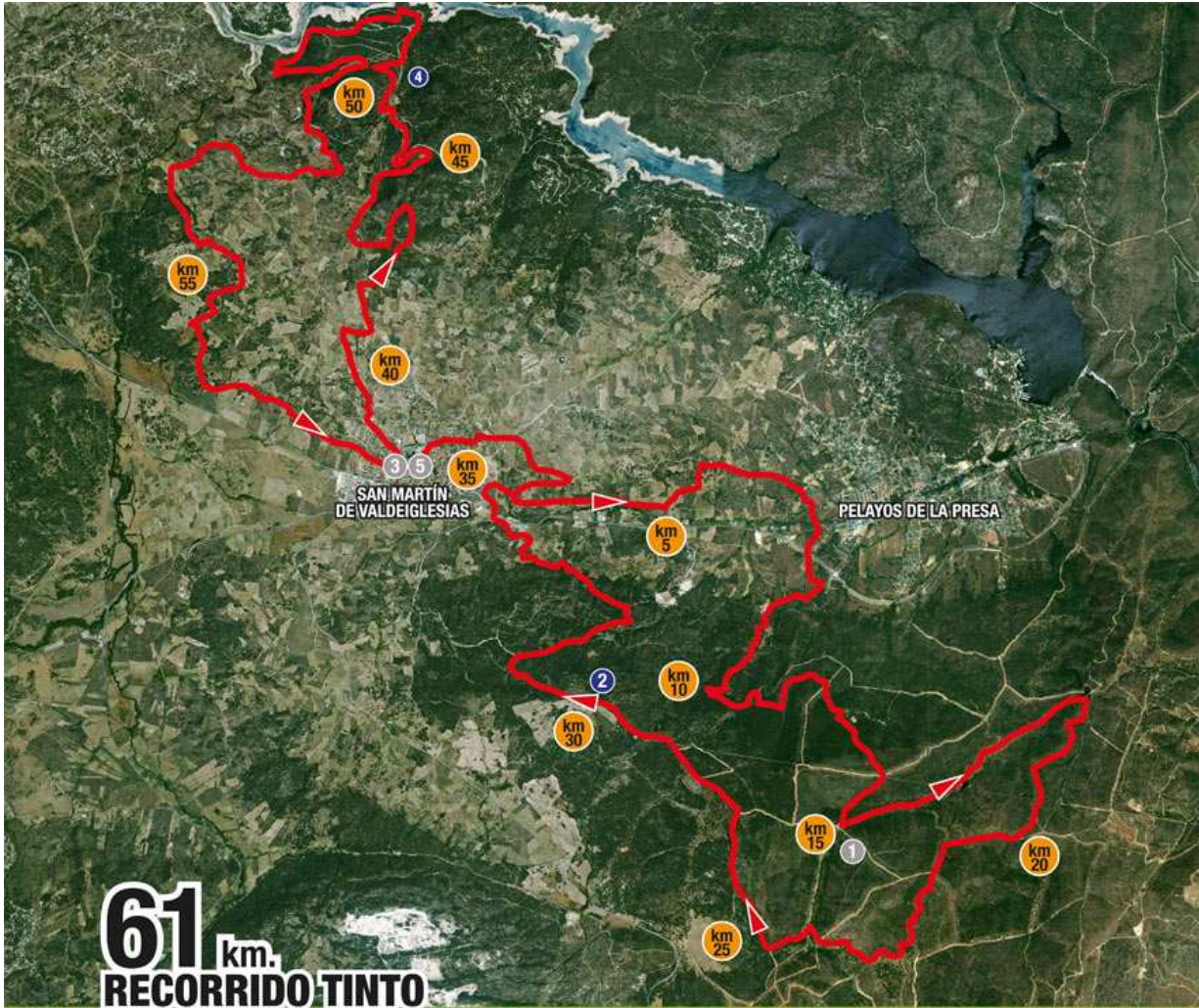
- **“Vino Blanco”**: salida a las 10:30 h. 27 km de recorrido (nivel técnico y físico medio)
- **“Vino Rosado”**: salida a las 10:15 h. 37 kms. de recorrido (nivel técnico y físico medio-alto).
- **“Vino Tinto”**: salida a las 10 h. 61 km de recorrido (nivel técnico y físico alto).

Entre corredores, acompañantes y miembros de la organización, se prevé la asistencia de unas 2.500 personas, una oportunidad para promocionar nuestra localidad como destino turístico. Los alojamientos rurales han puesto a disposición de los participantes un precio especial y 6 establecimientos ofrecerán el “menú del deportista”, a un precio especial de 10 € por persona, válido para el deportista y cuatro acompañantes.

El privilegiado entorno natural de esta zona del suroeste de Madrid, vertebrado por caminos rurales convierte a San Martín de Valdeiglesias en un lugar idóneo para la práctica de mountain bike, hasta el próximo mes de septiembre hay programadas otras tres pruebas a nivel nacional como los “88 por parejas”, el Open Nacional de Mountain Bike o el campeonato de MTB de policía nacional.







# 61 km. RECORRIDO TINTO

● Avituallamiento completo, punto de asistencia mecánica, servicio de fisioterapia.

● Avituallamiento líquido + fruta.

