

Exposición



Impreme: Gráficas Serafin, S.L. - Telf.: 91 861 11 96 - cliente@graficaserafin.com



575
ANIVERSARIO
1434 - 2009

Concejalía de Cultura

Arellano

del 4 al 19 de Abril

Café-Teatro

Pza. del Rucero, s/n
San Martín de Valdeiglesias
martes a sábados: 17:30 a 20:00 h.
sábados, domingos y festivos 11:30 a 14:00 h.
exposiciones@sanmartindevaldeiglesias.es
Telf.: 669 958 472



**Crecemos
contigo**



Marilyn

Francisco J. Franco Ramírez de Arellano.

La pintura le ha cautivado desde que alcanzan sus recuerdos, cuando de niño el más absorbente de sus juegos era dibujar rincones de San Martín.

Se trasladó a Londres donde comenzó a investigar y desarrollar en sus cuadros el Arte Anamórfico, donde se unen ciencia y arte.

El Anamorfismo es una técnica por la que una imagen se distorsiona de tal manera que solo se puede ver en su forma correcta desde un punto concreto. Mirando el cuadro de frente, la imagen aparece como una masa aparentemente incomprensible y sin forma. Esto hace que para ver estos cuadros se necesite de la participación del espectador que tiene que buscar desde qué punto mirar el cuadro para descubrir lo que el artista ha querido representar. En sus cuadros por tanto las imágenes emergen y desaparecen como por arte de magia. Aunque no es una técnica muy conocida, ya la usaron artistas tan renombrados como Leonardo Da Vinci y el mismísimo Miguel Angel en la Capilla Sixtina

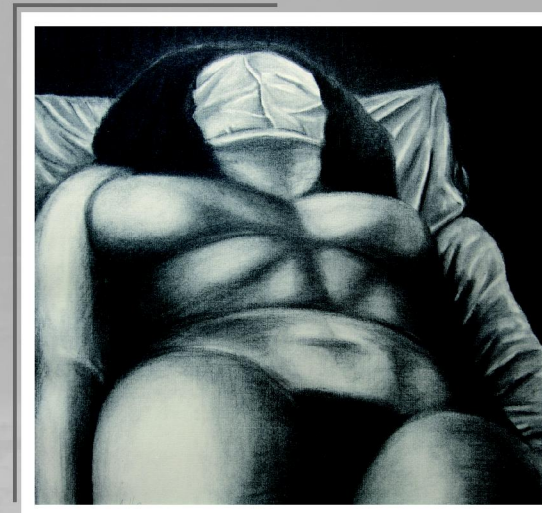
En sus obras se dan cita la realidad y la magia, la creatividad y la intuición, manteniéndose el artista fiel a principios propios y ajeno a modas coyunturales.



Mar serena



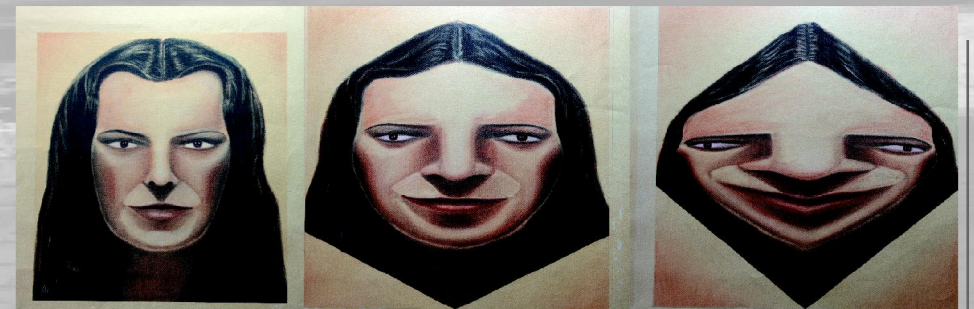
Castillo de Aguilar



Desnudo



Anamorfosis de un filósofo



Las tres caras