



Crecemos
contigo



Más de 1.350.000 € para las nuevas obras del Centro de Interpretación del Vino en el Castillo de la Coracera

- La Comunidad de Madrid continúa invirtiendo en San Martín de Valdeiglesias y comienza la II Fase de las obras del Castillo de la Coracera.
- Sólo esta inversión de la Consejería de Cultura y Turismo tiene un importe superior al que el Estado ha dedicado a San Martín en los últimos años.
- La fortaleza del Siglo XV albergará en su interior un Centro de Interpretación del Vino de la Comunidad de Madrid.
- La bodega albergará una espectacular estructura acristalada de dos alturas que servirá de muestrario, botellero y que tendrá un área de degustación.
- Se construirá una sala de conferencias con acceso directo desde el Patio de Armas. Las estancias superiores de la Torre del Homenaje quedarán diáfanas como salas multiusos y estarán conectadas por una grandiosa escalera de caracol realizada en acero y madera.
- Las obras suponen un gran impulso a las celebraciones del 575 Aniversario de la compra de la compra de los terrenos de la Villa por D. Álvaro de Luna, el Condestable que construyó el Castillo de la Coracera.

San Martín de Valdeiglesias a 23 de abril. El Ayuntamiento de San Martín de Valdeiglesias ha dado a conocer el proyecto final de las obras que la Comunidad de Madrid llevará a cabo en el Castillo de la Coracera durante los próximos meses.

La II Fase de las obras de rehabilitación y acondicionamiento de la fortaleza tienen un presupuesto de 1.350.798,58 € una cantidad dedicada en exclusiva al Castillo de la Coracera y que por si sola supera la cantidad que el Gobierno Central ha invertido en nuestro municipio con el puntual Plan E que mejorará diversas calles de la localidad.

Las obras comenzarán durante el verano y se prolongarán durante 8 meses aproximadamente. La actuación se realizará en el interior del Castillo de la Coracera como continuación de las anteriores obras de rehabilitación exterior del monumento. En esta fase la bodega de la fortaleza se convertirá en muestrario de vinos y degustación de los mismos, con acceso independiente desde el exterior, consistente en una embocadura del hueco con palastros de acero, solado de granito y puerta de vidrio.



**Crecemos
contigo**



NOTA DE PRENSA

Para aprovechar al máximo el espacio de la bodega se ha diseñado una novedosa solución que recordando los antiguos botelleros metálicos, que aún perviven en algunas casas, se construirá una estructura metálica, mueble exento y despegado de los muros, que permita una visión completa de la sala abovedada. El techado se aprovechará para una pequeña sala de conferencias accesible independientemente desde el patio principal exterior de la torre. La estructura se sostiene por unos palastros verticales anclados en el suelo y arriostrados por unas bandejas de palastro y tirantes metálicos, y funciona a su vez de botellero, sujetando las botellas con unas varillas curvadas que van de palastro a palastro en toda su altura. En su planta baja se aloja una barra-mostrador de compuesto de cuarzo donde se servirán y venderán los vinos y otras muestras, que se pueden consumir en unas mesas dispuestas a tal efecto. Este espacio es una caja de vidrio en su planta baja y continúa en una barandilla del mismo material en el nivel 2, donde se desarrollará una pequeña sala de reuniones y conferencias a la que se accede por una plataforma de hormigón en voladizo desde el exterior del Castillo.

Para subir a este nivel se plantea una escalera exterior de zanca de acero inoxidable adosada al muro y apoyada en grandes palastros de acero.

En esta fase se procede además al acabado final de suelo y techos de todas las estancias, incluyendo las instalaciones necesarias. Las piedras interiores de las paredes se dejarán vistas, siempre que su calidad y autenticidad lo aconsejen, limpias y rejunteadas con acabado similar al de las paredes exteriores. En los arcos y abovedados de ladrillo se seguirá el mismo criterio de conservación y apuesta por la naturalidad de la piedra original.

Los pavimentos serán de tabla de roble en todos los niveles menos en planta baja, que se cubrirá con un acabado autonivelante o solera pulida, recercada de enmorrillado hincado en vertical. La terraza superior se entabla en madera de ipé al aceite.

Las dos salas principales de la Torre del Homenaje quedarán directamente conectadas por una espectacular escalera de caracol metálica con tablero continuo de madera.

Los ventanales y huecos se cerrarán con carpintería mixta de pletina de acero, madera y vidrio.

En toda la obra se procederá a realizar una completa dotación de instalaciones de iluminación que como es lógico quedarán determinadas por el uso final de cada sala, adaptándose a las funcionalidades de cada planta.

La Torre Albarrana también será objeto de las obras y en esta ocasión se instalará una pasarela fija y metálica que simplemente apoya en sus extremos y que conecta con la sala principal para poder realizar accesos restringidos que permitan disfrutar de una nueva perspectiva del Castillo de la Coracera.

Una parte del presupuesto de esta II Fase será destinado también a la limpieza, consolidación, pavimentación superior con adoquín de granito y puntuales pasamanos o líneas de vida, que aseguren los recorridos en todo el recinto.



Crecemos
contigo



NOTA
DE
PRENSA

El Concejal de Obras y Urbanismo, Guillermo Yuste tras su visita al Castillo de la Coracera con los responsables de la Comunidad de Madrid indicó: *“El impulso que la Comunidad de Madrid está dando al Centro de Interpretación del Vino que se ubicará en el Castillo de la Coracera y a la rehabilitación integral de la fortaleza es una de las más importantes actuaciones realizadas en nuestro municipio en los últimos años. El Castillo es un bien cultural de primer orden y es uno de los emblemas diferenciadores de San Martín; su recuperación para los vecinos y el ponerlo al servicio del sector turístico local pasará a la historia como uno de los mayores hitos realizados por el Consistorio.”*

En esta misma reunión el Alcalde y Concejal de Cultura, Pablo Martín quiso destacar: *“En plenas celebraciones del 575 Aniversario de la compra de la Villa por parte de D. Álvaro de Luna es una noticia estupenda el que la rehabilitación del Castillo de la Coracera que él mandó construir sea una realidad. La Comunidad de Madrid muestra una vez más su firme compromiso con el progreso de nuestro municipio y reafirma la apuesta por el sector turístico iniciada por este Ayuntamiento. La sola inversión que la Consejería de Cultura de la Comunidad de Madrid va a realizar en los próximos 8 meses en el Castillo de la Coracera, más de 1.350.000 €, ya supera toda la inversión realizada por el Estado en nuestro municipio en los últimos años. De igual manera quiso apuntar “La puesta al servicio del turismo local del Castillo de la Coracera es uno de los mayores logros que este Equipo de Gobierno va a realizar en esta legislatura. Recuperar para los vecinos y poner en valor un monumento histórico como esta fortaleza se recordará como un punto de inflexión en la vida turística de San Martín de Valdeiglesias.”*



Crecemos
contigo



NOTA
DE
PRENSA



Imagen 01.- fachada norte del Castillo de la Coracera de San Martín de Valdeiglesias.



Crecemos
contigo

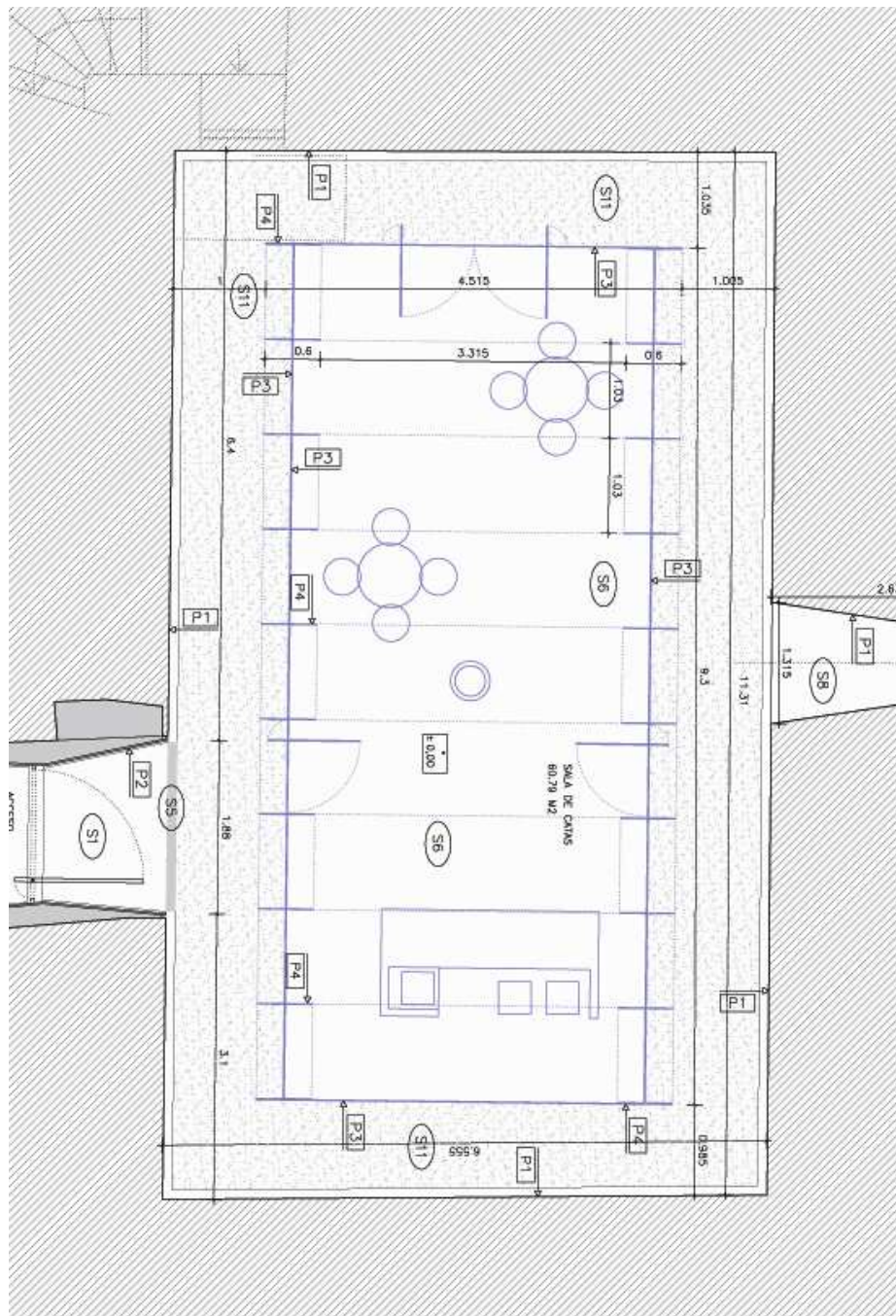


Imagen 02.- Área de la bodega del Castillo de la Coracera dónde se ubicará una zona de degustación de los Vinos de Denominación Origen de Madrid



Crecemos
contigo

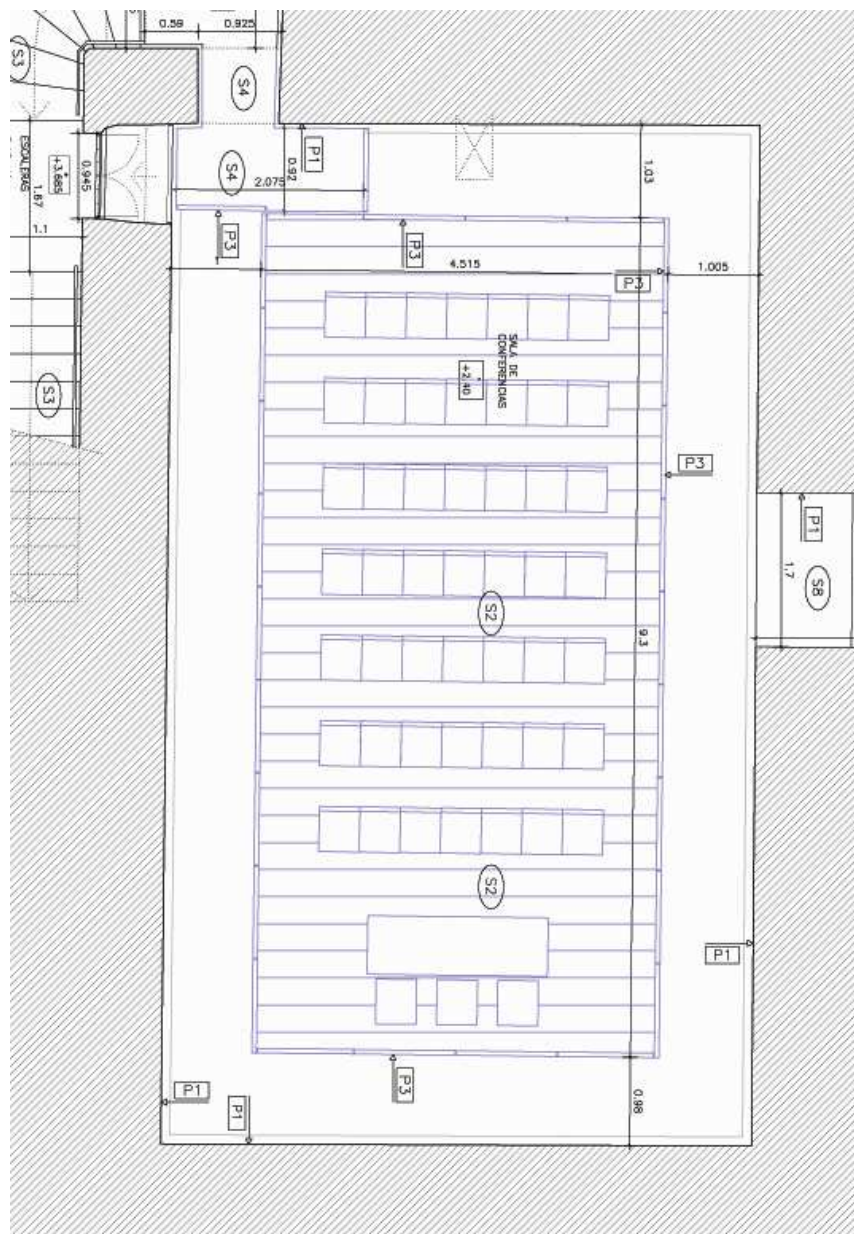


Imagen 03.- Segunda planta de la bodega dónde estará situada una completa sala de conferencias.



Crecemos
contigo



NOTA DE PRENSA

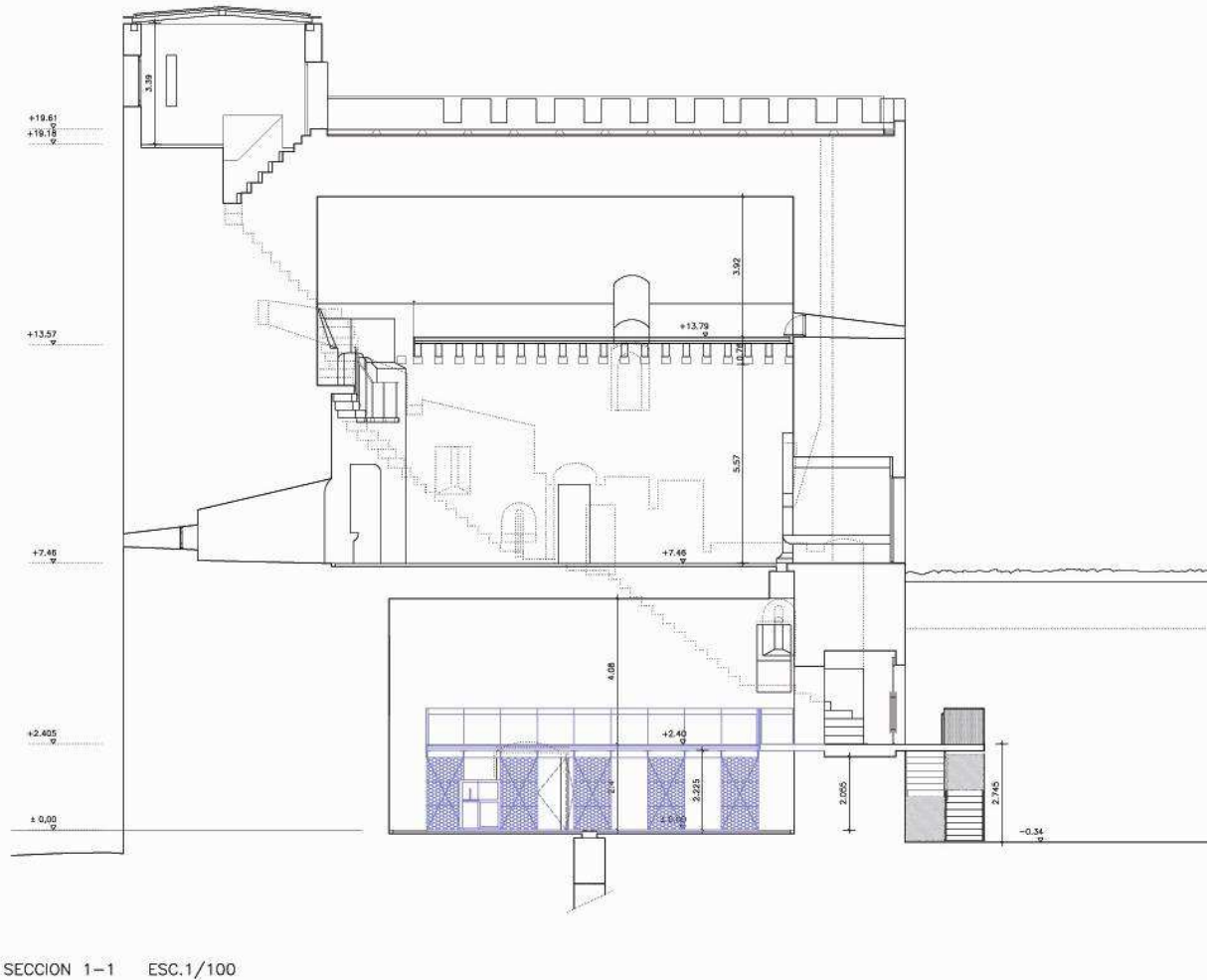


Imagen 04.- Sección de la Torre del Homenaje en la que se aprecia en azul la solución adoptada en la bodega para convertirla en zona de catas, exposición de vino y en su parte superior y con acceso desde el patio de armas en una sala de conferencias. En el segundo piso se aprecian las dos alturas adoptadas y la escalera de caracol que comunica ambas estancias que quedarán diáfanas para múltiples usos.



Crecemos
contigo



NOTA
DE
PRENSA

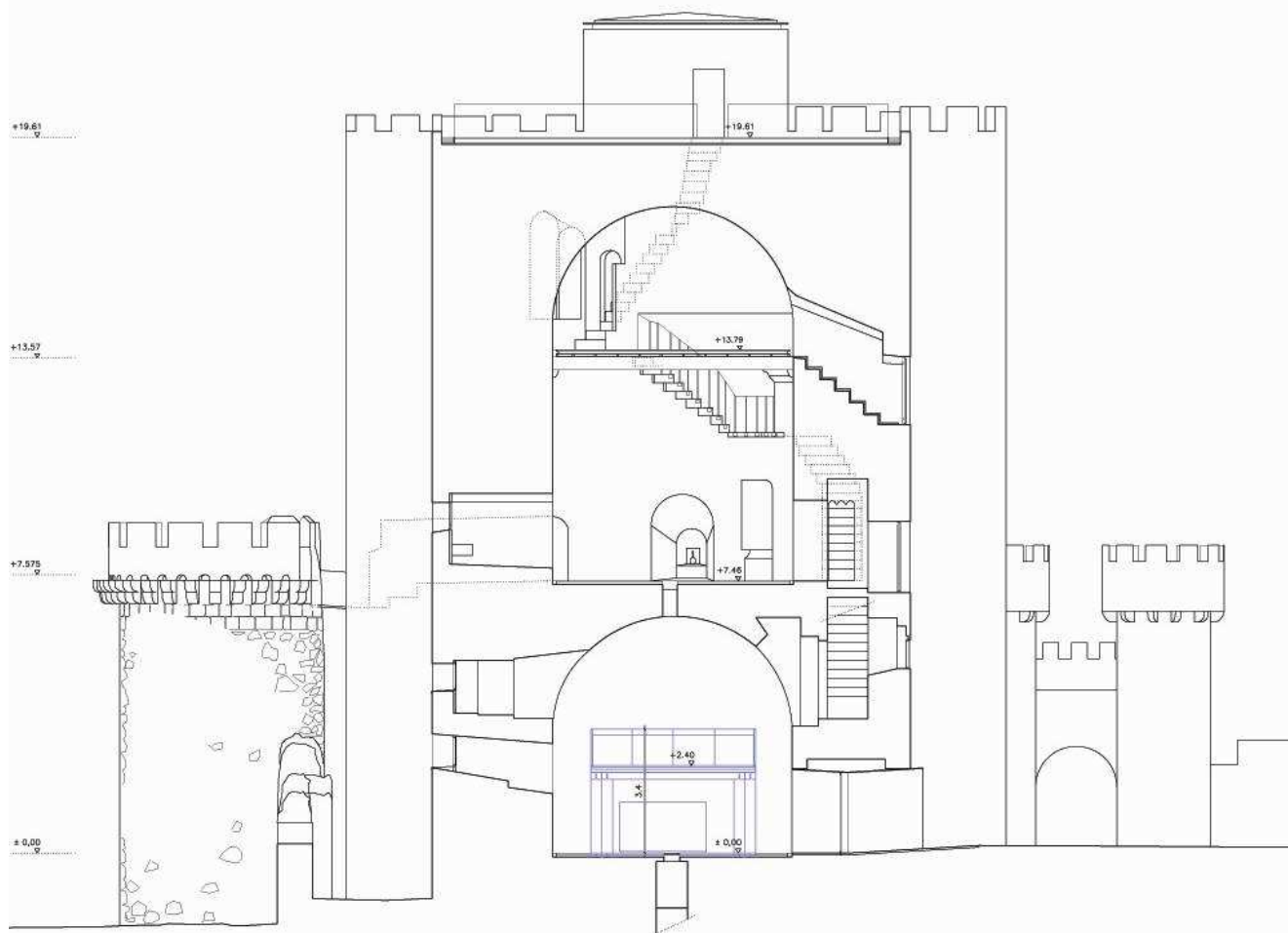


Imagen 05.- Segunda vista en sección de la fortaleza en la que se puede apreciar en azul la actuación en cristal madera y metal que se realizará en la bodega del Castillo de la Coracera así como las salas principales del segundo piso.